

IM SCHILDERWALD

Weiße Schilder mit dickem roten Rand zeigen die Entfernung zu unterirdischen **Hydranten** an. Diese müssen zum Beispiel Feuerwehrleute schnell finden, um dort Wasser anzuzapfen.

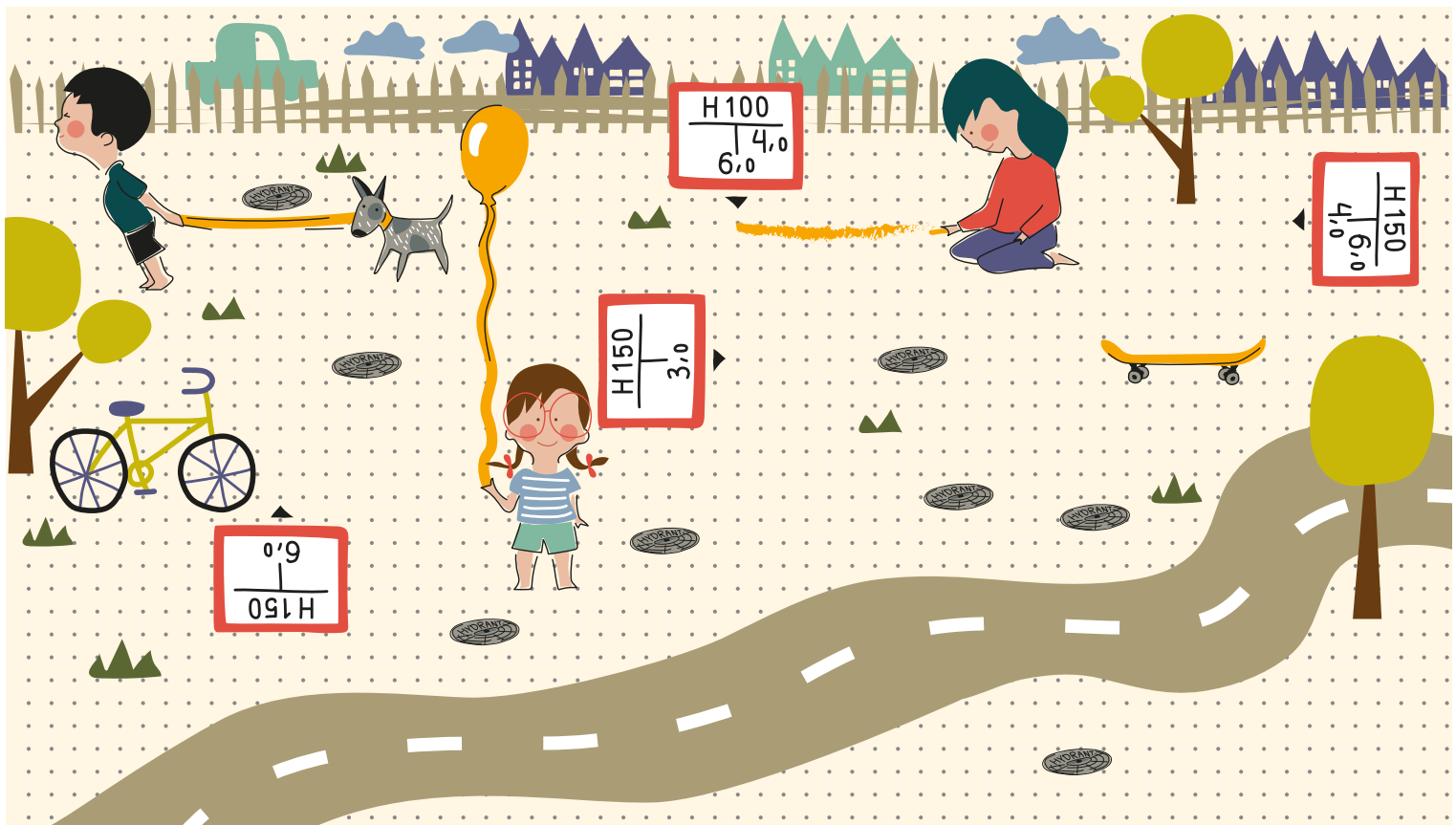


Unter dieser ovalen Platte liegt der Hydrant. Fachleute nennen die Platte auch Straßenkappe. Früher bestand sie immer aus Eisen, heute gibt es sie auch aus Kunststoff.



Finde den Weg im Schilderwald

In diesem Rätsel hat sich ein Wort versteckt! Nimm einen **orangefarbenen Stift** und verbinde die Schilder mit den dazugehörigen Hydranten. Dazu musst du die Weglänge genau beachten: Zwei Punkte Abstand entsprechen einem Meter. Zeichne immer zuerst die Linie für die untere Zahl. Sie läuft in Richtung des Striches, der auf diese Zahl zeigt. Zeichne danach die Linie zur Seite. Erkennst du das orangefarbene Lösungswort?



Das Lösungswort ist TIEF.